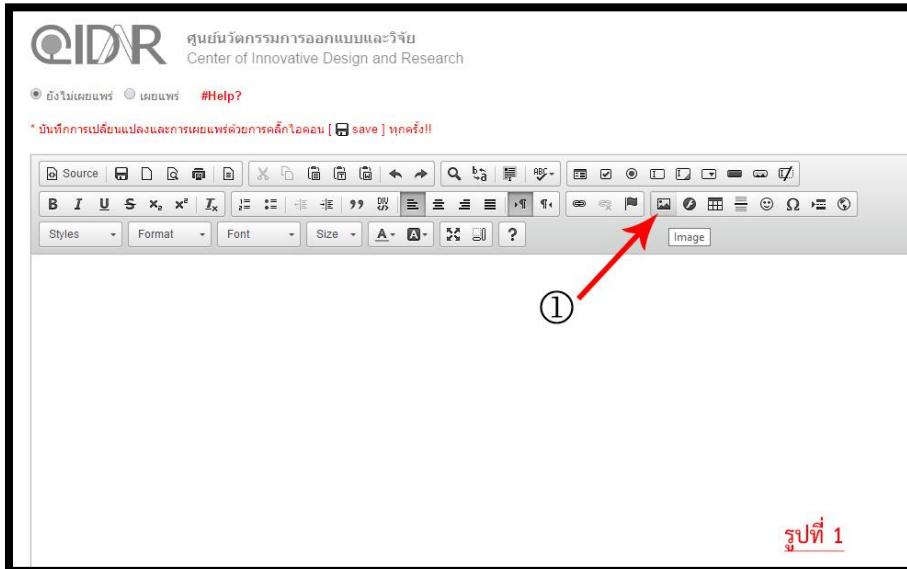


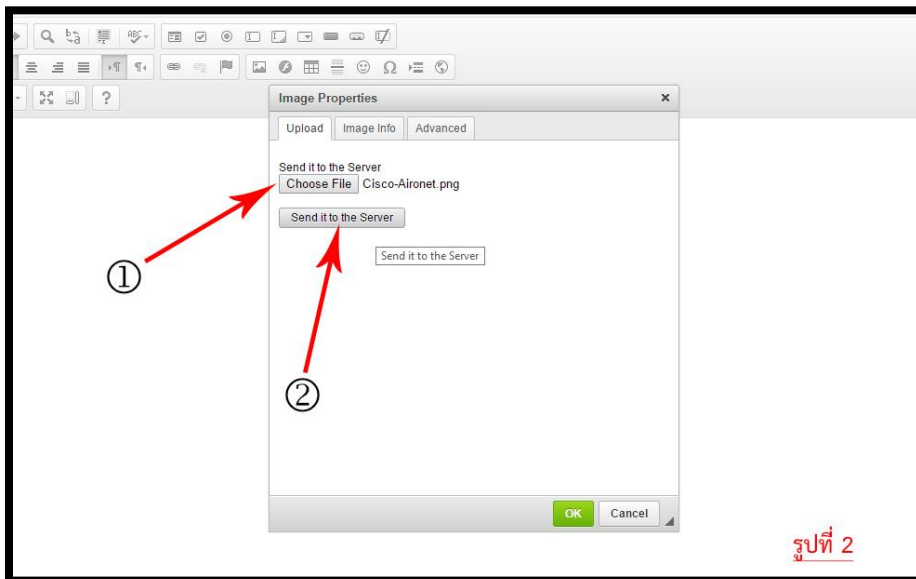
วิธีใช้งานเบื้องต้น

1. การแทรกรูปภาพ



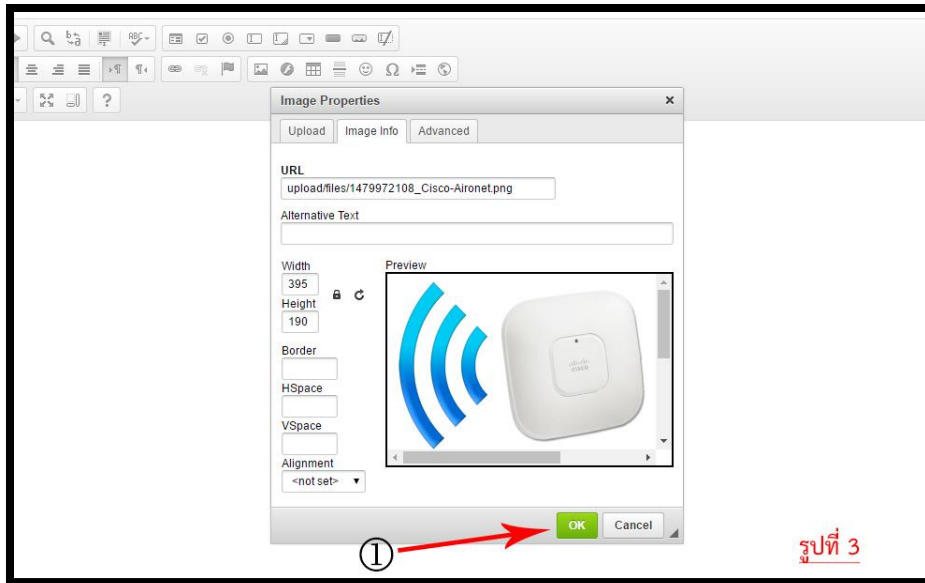
จากรูปที่ 1 #

① คลิกที่ Icon  เพื่อแทรกรูปภาพ



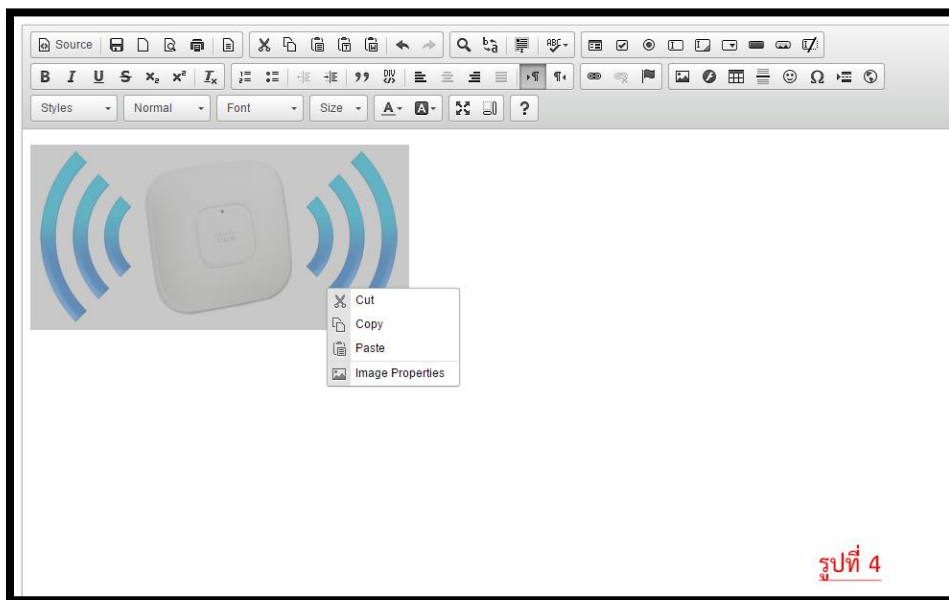
จากรูปที่ 2 #

- ① เลือกภาพเพื่อทำการ Upload ไปที่ server ก่อนจึงจะสามารถใช้งานรูปได้
- ② เมื่อเลือกรูปแล้วคลิกเพื่อส่งรูปไปยัง server



จากรูปที่ 3 #

① เมื่อ upload รูปเสร็จแล้ว จะปรากฏหน้าต่างปรับแต่งขนาดรูปภาพ ซึ่งสามารถปรับค่าต่างๆ ได้ตามต้องการ หรือคลิก OK เพื่อแทรกรูปภาพ




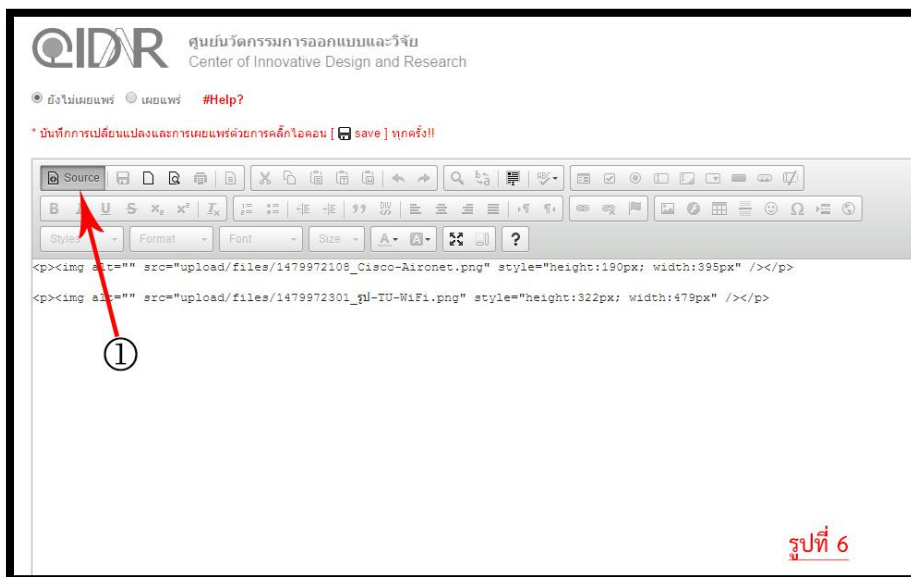
จากรูปที่ 4 #

ภาพจะถูกแทรกเข้ามาในหน้าต่างบทความ และสามารถคลิกเมาส์ขวาที่รูป แล้วเลือกเมนู Image Properties เพื่อทำการปรับแต่งรูปภาพได้อีกครั้ง



จากรูปที่ 5



- ① เมื่อเพิ่มรูปภาพและเขียนบทความเสร็จแล้ว อย่าลืม save งานด้วยการคลิกที่ Icon  save ดังรูป
- ② บทความจะยังไม่ถูกเผยแพร่จนกว่าจะเลือกเป็น เผยแพร่ และ save ด้วยทุกครั้ง
- ③ ทำการจดจำลิ้งค์ของรูปภาพที่ทำการ Upload แล้วโดยคลิกที่ Source ดังรูป



จากรูปที่ 6

- ① สามารถคัดลอก source ของรูปภาพไว้ใช้งานครั้งต่อไปในกรณีที่อาจถูกลบ โดยไม่ต้องทำการ Upload ซ้ำ และคลิกที่ Source อีกครั้งเพื่อกลับไปหน้าปรับแต่งบทความดั้งเดิม

2. การบันทึกข้อมูล

- เมื่อปรับแต่งบทความเรียบร้อยแล้วคลิกที่ Icon  save] เพื่อทำการบันทึก
- สามารถเลือก เผยแพร่/ไม่เผยแพร่ บทความของท่านที่เมนูตัวเลือกด้านบน จากนั้นคลิก  save] เพื่อทำการบันทึกการเปลี่ยนแปลง